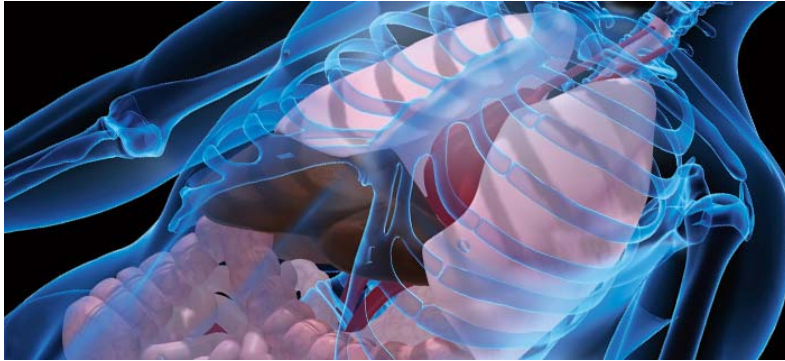


# Läkarprogrammet 2015/2016



330 HP

UPPSALA

CAMPUS 100%

Förebygga, lindra och läka – kraven på läkaren är höga. Du ska behärska vetenskapens senaste landvinningar men även kunna se och möta människan bakom symtomen. Det kräver en bred medicinsk kunskap, ett vetenskapligt tänkande, ett humanistiskt förhållningssätt, färdigheter i patientkommunikation och personlig mognad. På Läkarprogrammet i Uppsala får du grunden till både läkaryrket och medicinsk forskning. Du lär dig hur sjukdomar diagnosticeras, hur behandlingar fungerar och hur du förhåller dig till de patienter du möter.

## OM PROGRAMMET

Vid Läkarprogrammet får du tidigt kontakt med din framtida yrkesroll genom utbildning i primärvården och färdighetsträning. Du kommer att studera teoretiska moment i sitt sammanhang, inte som separata kurser. Redan från första terminen får du möjligheten till patientkontakter, lära dig undersökningsmetoder och andra kliniska färdigheter samtidigt som etiska och vetenskapliga frågeställningar belyses. På Läkarprogrammet integreras biologisk grundvetenskap med klinisk vetenskap.

Läkarprogrammet är långt och studenterna upplever ofta en hög arbetsbelastning med många schemalagda undervisningstimmar, laborationer, projektarbeten och klinisk träning, samtidigt som det kräver självstudier. För att klara Läkarprogrammet behöver du vara motiverad och veta varför du vill bli läkare.

Under studierna kommer du att få lära dig att använda din teoretiska kunskap i praktiken och lära dig att förstå patientens symptom och besvär utifrån teorin. Många gånger kan det vara svårt att identifiera en sjukdom då all typ av smärta, obehag eller funktionsnedsättning är subjektiv. Patient och teorin beskriver symtomen på olika sätt.

## EXAMEN

Läkarprogrammet leder till en läkarexamen vilket är en yrkesexamen. Efter examen gör du minst 18 månader allmäntjänstgöring innan du kan ansöka om legitimation hos Socialstyrelsen.

## OM UNDERVISNINGEN

Undervisningen består av föreläsningar, gruppundervisning och laborationer. Redan från första terminen placeras du på en vårdcentral där du får träna dig i den din framtida yrkesroll. Längre fram blandas föreläsningar i såväl kliniska som grundvetenskapliga moment och gruppundervisning med placering på Akademiska sjukhuset i Uppsala och dess region. Under de kliniska placeringarna deltar du i avdelningens dagliga arbete, under handling av läkare. Under studierna byter du avdelning

regelbundet för att du ska god inblick i verksamheten och en bred kunskap.

Stora delar av kurslitteraturen är engelskspråkig och vissa utbildningsmoment kan komma att ges på engelska. Vid kommunikation med patienter är goda språkkunskaper i svenska viktiga. Studerande kan, om det bedöms nödvändigt, behöva genomgå en kompletterande utbildning i svenska språket.

Du genomför huvuddelen av din kliniska utbildning vid Akademiska sjukhuset och primärvården i Uppsala.

Vissa inslag, främst under termin 5–11, sker vid andra vårdcentraler och sjukhus i bland annat Eskilstuna, Falun, Avesta, Gävle, Västerås, Hudiksvall, Enköping, Köping, Visby eller Nyköping. Vid regionplacering får du gratis boende och resa.

#### **STUDERA UTOMLANDS**

Läkarprogrammet i Uppsala bedriver internationellt utbyte med ett flertal länder och det finns också viss möjlighet att på egen hand ordna ett utbyte. Kontakta internationell handläggare eller studievägledare för mer information om utbyten.

I samband med utlandsstudier kan du söka resebidrag från medicinska fakulteten.

Läkarprogrammet omfattar 11 terminers studier och innehåller ett självständigt fördjupningsarbete om 30 högskolepoäng (hp) samt valbara kurser om 7,5 hp. Du som vill bedriva forskningsarbete har goda möjligheter att utföra detta sommartid eller vid sidan av studierna. Kurserna på termin 1–6 utgör grundnivå och termin 7–11 avancerad nivå.

Läkarprogrammets upplägg varierar mellan olika utbildningsorter vilket begränsar möjligheterna till byte av studieort.

#### KURSER INOM PROGRAMMET

##### Termin 1

Medicinsk introduktionskurs  
Cirkulation och respiration  
Kommunikation, nerver och psyke  
Energi- och näringsbalans  
Professionell utveckling I

##### Termin 2

Tillväxt och degeneration  
Homeostas och endokrin reglering  
Professionell utveckling II

##### Termin 3

Klinisk anatomi och rörelselära (KARL)  
Neurobiologi, homeostas och intervention  
Professionell utveckling III

##### Termin 4

Attack och försvar  
Professionell utveckling IV  
Integrering I

##### Termin 5

Klinisk medicin I:  
Propedeutik  
Ledarskapsutbildning  
Akutsjukvård/Hjärta/kärl I/Lungmedicin/Geriatrik  
Integrering II

##### Termin 6

Klinisk medicin II:  
Integrering III  
Mage och tarm/Anestesi och diagnostik/Hjärta/kärl II/Endokrin/Metabolism

##### Termin 7

Klinisk medicin III:  
Integrering IV  
Rörelse/Ortopedi/Urologi/Njurmedicin/Klinisk kemi och tumörsjukdomari/Hud/Njurmedicin

##### Termin 8

Klinisk medicin IV:  
Radiologi  
Integrering V  
Neurologi/Psykiatri/Ögon/ÖNH  
Samtalsfärdigheter  
BUP  
Integrering VI

##### Termin 9

Klinisk medicin V:  
Infektion  
Integrering VII: Mikrobiologi  
Kvinnans hälsa  
Barnets hälsa

Termin 10  
Självständigt arbete, 30 hp

Termin 11  
Valbar period  
Ledarskapsutbildning  
Arbets- och miljömedicin  
Akutsjukvård  
Allmänmedicin  
Genus

## KARRIÄR

Efter grundutbildningen till läkare skall man vara rustad att klara arbetet under allmäntjänstgöring (AT) som omfattar minst 18 månader.

AT-tjänstgöring är en vidareutbildning under anställning som, efter godkänd examination, ger legitimation. De flesta AT-utbildningar omfattar 21 månader och innehåller följande block: medicin 6 månader, kirurgi 6 månader, psykiatri 3 månader och primärvård 6 månader. Efter AT kan du välja att göra en specialittjänstgöring (ST), vilken är en läkartjänstgöring. ST tar cirka fem år.

Anställningsformerna och arbetsplatserna för läkare varierar. Du kan arbeta på sjukhus, inom primärvården, privatamottagningar, företagshälsovård, vid forskningslaboratorier och på läkemedelsföretag. Jobbar du inom sjukvården är det ofta möjligt att kombinera ditt patientarbete med forskning, som syftar till att förbättra och utveckla sjukvården.

Den viktigaste momentet i läkarens yrkesroll är patientkontakten, men det kan även inkludera undervisning, kvalitetsutveckling, arbetsledning och administration. För läkare som arbetar inom sjukvården varierar det dagliga arbetets innehåll till stor del beroende på vilken specialitet du har valt. Exempel på inriktningar är allmänmedicin, internmedicin, kirurgi, infektionssjukdomar, psykiatri.

## BEHÖRIGHET OCH ANMÄLAN

Antagning sker till både höst- och vårterminen.

**15 april** är sista dag för anmälan till höstterminen.

**15 oktober** är sista dag för anmälan till vårterminen.

### LÄKARPROGRAMMET

330 högskolepoäng

HT15 100%

Studieort: Uppsala

Sista anmälningsdatum: 2015-04-15

Anmälningskod: UU-P3200

Undervisningsspråk: svenska

Behörighet: Biologi 2, Fysik 2, Kemi 2, Matematik 4 (områdesbehörighet A13) alternativt Biologi B, Fysik B, Kemi B, Matematik D (områdesbehörighet 13)

Urval: Betyg (60 %) - Högskoleprov (40 %). Bland sökande med samma jämförelsetal i betygsurvalet ska urval göras genom resultat på högskoleprovet före lottning.

Avgifter: För dig som inte har medborgarskap i EU, EES-länderna eller Schweiz krävs anmälnings- och studieavgifter.

### LÄKARPROGRAMMET

330 högskolepoäng

VT16 100%

Studieort: Uppsala

Sista anmälningsdatum: 2015-10-15

Anmälningskod: UU-P8200

Undervisningsspråk: svenska

Behörighet: Biologi 2, Fysik 2, Kemi 2, Matematik 4 (områdesbehörighet A13) alternativt Biologi B, Fysik B, Kemi B, Matematik D (områdesbehörighet 13)

Urval: Betyg (60 %) - Högskoleprov (40 %). Bland sökande med samma jämförelsetal i betygsurvalet ska urval göras genom resultat på högskoleprovet före lottning.

Avgifter: För dig som inte har medborgarskap i EU, EES-länderna eller Schweiz krävs anmälnings- och studieavgifter.

## KONTAKT & MER INFO

Studentservice Farmaci, medicin och vård  
BMC, A4:1  
Box 586 751 23 Uppsala

**Studievägledning** [medstudievagledning@uadm.uu.se](mailto:medstudievagledning@uadm.uu.se)  
Telefon: 018-471 46 75  
Fax: 018-50 42 35

[www.uu.se/utbildning](http://www.uu.se/utbildning)