

FREDA Beskrivning

FREDA – standardiserade
bedömningsmetoder
för socialtjänstens arbete mot våld i
nära relationer



Länsstyrelserna

Vad är syftet med att använda
FREDA beskrivning?



HSLF-FS 2022:39

5 kap. Socialnämndens utredning av våldsutsatta barn och barn som bevittnat våld

Utredning enligt 11 kap. 1 § SoL

Allmänna råd

- I ärenden som gäller
 - våldsutsatta vuxna,
 - den som är under 18 år och har utsatts för våld eller andra övergrepp av sin partner, eller
 - den som är under 18 år och har utsatts för hedersrelaterat våld

...bör socialnämnden, med anledning av våldet, utreda bl.a. ...

Riskbedömning

...ska socialnämnden bedöma risken för ytterligare våld.

Allmänna råd

- När socialnämnden gör riskbedömningen bör den använda en standardiserad bedömningsmetod.



4 kap Utredning av våldsutsatta vuxna

Socialnämnden **bör**, med anledning av våldet, utreda enligt 11 kap. 1§ SoL bl.a.

- den vuxnas behov av stöd och hjälp akut,
- våldets karaktär och omfattning,
- våldets konsekvenser för den vuxna,
- hur den vuxna hanterar sin situation,
- hur den vuxnas nätverk ser ut,
- om den vuxna som är förälder behöver stöd i sitt föräldraskap, och
- den vuxnas behov av stöd och hjälp på både kort och lång sikt.



5 kap Utredning av våldsutsatta barn och barn som bevittnat våld

5 kap. 1 § Enligt 11 kap. 1 § första stycket socialtjänstlagen (2001:453) **ska** socialnämnden utan dröjsmål inleda utredning av vad som genom ansökan, anmälan eller på annat sätt har kommit till nämndens kännedom och som kan föranleda någon åtgärd av nämnden.

Utredningen **bör**, enligt 11 kap. 1 § SoL, innehålla bl.a:

- barnets behov av stöd och hjälp akut, inklusive vård eller boende i ett annat hem än det egna,
- våldets karaktär och omfattning,
- hur barnets nätverk ser ut,
- våldets påverkan på barnet och dess relation till föräldrarna,
- barnets egen uppfattning om våldet,
- vardera förälderns uppfattning om våldets konsekvenser för barnet, och
- barnets behov av stöd och hjälp på både kort och lång sikt.



6 kap. 1 § HSLF-FS 2022:39



- Socialnämnden bör bl.a. kunna erbjuda den våldsutsatta vuxna
 - information och råd,
 - stödsamtal,
 - hjälp att ordna stadigvarande boende,
 - stöd i föräldraskap,
 - förmedling av kontakt med frivilligorganisationer och andra aktörer,
 - hjälp vid kontakt med hälso- och sjukvården, och
 - hjälp vid kontakt med andra myndigheter, som t.ex. Polismyndigheten och Skatteverket.



Fallbeskrivningen **Katarina**

Fallbeskrivningen om **Katarina** kommer att användas både i FREDA Beskrivning och FREDA Farlighet.

- Använd dina erfarenheter och din "fantasi", om tycker du att det saknas information
- Fyll på med dina egna tankar - eftersom du inte själv kan ställa följdfrågor

Du kommer att få ett exempel på en sammanfattande utredning utifrån fallbeskrivningen i slutet av utbildningen.



Katarina - fallbeskrivning

Läs fallbeskrivningen om Katarina.

Nu har du träffat Katarina och hört hennes historia och du ska göra en utredning.

-Skriv ner punkter du tänker dig ska vara med i utredningen.



FREDA beskrivning används:

- När våldsutsatthet är identifierad
- I en utredningssituation dvs. vid behov av ytterligare kunskap för att kunna bedöma skydd och stöd
- Ett underlag inför FREDA farlighet eller efter FREDA farlighet om säkerheten måste komma först



FREDA beskrivning tar upp:

- Frågor om vem som utövat våld
- Tidsperiod
- Detaljerade frågor om våldets karaktär
 - Psykiskt våld inkl. hot
 - Fysiskt våld inkl. grovt
 - Sexuellt våld
- Fortsatt kontakt med våldsutövaren och rädsla
- Om barn bevittnat våld
- Barn och/eller husdjur blivit utsatta



Att tänka på inför att använda FREDA beskrivning

- Förklara varför frågor ställs
- Lyssna
- Bekräfta - förtydliga

Samla in information om;

- Aktuell situation
 - Historik
 - Socialt nätverk
-
- Sammanfatta muntligt - återkoppla



Praktiskt genomförande

- *I första hand ska professionell och klient gå igenom FREDA-beskrivning tillsammans*
- Om klienten ber att få fylla i instrumentet själv är det upp till den professionella att bedöma om och var detta är lämpligt
- Oavsett hur frågorna fylls i är återkopplingen till den våldsutsatta viktig
- Förbered exempel på olika slags våld



Fungerar som en ögonöppnare

Att beskriva en svår situation kan medföra starka minnesbilder och känslor som behöver få uttryckas direkt efter att frågorna besvarats.

- Så, avsätt gott om tid!
- Under samtal markera frågor som behöver fördjupas
- Berätta om de rutiner och möjligheter som finns för stöd och skydd
- Boka in uppföljningssamtal direkt



FREDA beskrivning

Utredning våldsutsatthet med fokus på

- Hur länge har våldet pågått
- Har det ökat eller minskat
 - Över tid – oftare?
 - Omfattning – enstaka slag eller...
 - Ändrat karaktär?
- Tillhyggen?
- Vissa situationer
 - Har förgåtts av..
 - I samband med alkoholintag/droger



Ärende _____ Handläggare _____ Datum _____

När i ärendet görs denna FREDA-beskrivning?

- Före insats I anslutning till avslutad insats
 En tid efter avslutad insats (angenär insatsen avslutades _____)

Kryssa för vem som utsatt klienten för det våld som denna intervju gäller.

Nuvarande partner	Före detta partner – vem?	Förälder/ föräldrar – vem?	Släkting/ släktingar – vem?	Annan, ej släkting – vem?

(Om klienten blivit utsatt av flera personer kan en FREDA-beskrivning göras för varje person.)

Bestäm tillsammans med klienten den tidsperiod som gäller för våldet i denna intervju. Ange tidsperioden exempelvis i år, månader eller dagar.

.....

När var senaste våldshändelsen?



Psykiskt våld

Frågorna handlar om förekomsten av:

- Kränkningar
- Kontroll
- Förföljelse
- Hot



Psykiskt våld och hot

Gå igenom följande påståenden om psykiskt våld och hot. Be klienten att ta ställning till om hon eller han blivit utsatt för detta under den tidsperiod intervjun gäller.

Har den person som kryssats ovan	Aldrig	Någon gång	Upprepade gånger
1. Sagt att du är tokig eller dum			
2. Sagt att du är ful eller värdelös			
3. Kontrollerat eller haft synpunkter på ditt utseende (t.ex. kläder, smink)			
4. Ignorerat dig som om du inte fanns till			
5. Anklagat dig för sina problem			
6. Anklagat dig för sitt beteende			
7. Visat ilska över hur du sköter sysslorna hemma (t ex. matlagning, städning)			
8. Skrikit åt dig			
9. Kallat dig fula ord			
10. Hotat dig med blicken eller med gester			
11. Påpekat att du aldrig skulle klara dig utan honom/henne/dem			
12. Anklagat dig för att flirta eller att ha ett förhållande med någon annan			
13. Anklagat dig för lögner			
14. Varnat dig för att lämna relationen			
15. Terroriserat dig per telefon			



Har den person som kryssats ovan	Aldrig	Någon gång	Upprepade gånger
16. Skickat dig hotfulla e-post-meddelanden eller sms			
17. Spridit elakt skvaller om dig			
18. Hotat med att avslöja saker som du inte vill att andra ska veta om dig			
19. Kontaktat olika personer för att få information om dig			
20. Iakttagit eller förföljt dig			
21. Stulit eller tjuvläst din post			
22. Besvärat dig på din arbetsplats			
23. Kontrollerat alla pengar			
24. Kontrollerat dina tider och tvingat dig att redogöra för var du hållit hus			
25. Krävt att du håller dig hemma			
26. Kontrollerat eller begränsat din kontakt med din släkt eller dina vänner			
27. Kontrollerat eller begränsat dina telefonsamtal			
28. Hindrat eller förbjudit dig att gå till skolan eller att arbeta			



Har den person som kryssats ovan	Aldrig	Någon gång	Upprepade gånger
29. Hindrat dig från att få mat eller att sova			
30. Krävt sex oavsett om du vill eller inte			
31. Hindrat dig från att söka sjukhusvård när du behövt det			
32. Låst dig inne			
33. Kastat saker, bankat eller sparkat på väggar, dörrar eller möbler			
34. Spottat på dig			
35. Hotat med att skada andra du bryr dig om			
36. Hotat med att slå dig			
37. Hotat dig med kniv eller annat farligt föremål			
38. Hotat att döda dig			
39. Hotat personer i din omgivning			
40. Skadat personer i din omgivning			
41. Vandaliserat ditt hem			
Totalt			



Fysiskt våld

Frågorna handlar om förekomsten av:

- Knuffar, fasthållning, skakning
- Slag , sparkar mot kropp och ansikte
- Brännskador, knivhugg
- Fastbindning

Sexuellt våld

Behov av omplåstring/sjukvård



Fysiskt och sexuellt våld

Gå igenom följande påståenden om fysiskt och sexuellt våld. Be klienten att ta ställning till om hon eller han blivit utsatt för detta under den tidsperiod intervjun gäller.

Har den person som kryssats ovan	Aldrig	Någon gång	Upprepade gånger
42. Knuffat dig			
43. Hållit fast dig			
44. Skakat dig			
45. Kastat saker på dig			
46. Vridit om din arm			
47. Nypt eller rivit dig			
48. Dragit dig i håret			
49. Slagit till dig med handflatan på armarna eller på kroppen			
50. Tagit stryptag på dig			
51. Slagit till dig med handflatan i ansiktet eller på huvudet			



Skärmbild formulär 5

Har den person som kryssats ovan	Aldrig	Någon gång	Upprepade gånger
52. Slagit dig med knytnäven på armarna eller på kroppen			
53. Slagit dig med knytnäven i ansiktet eller på huvudet			
54. Sparkat dig på armarna eller på kroppen			
55. Sparkat dig i ansiktet eller på huvudet			
56. Slagit dig så hårt i ansiktet att du blödde eller fick blåmärken			
57. Slagit dig så hårt på kroppen att du blödde eller fick blåmärken			
58. Bundit dig			
59. Bränt dig med cigarett eller annat föremål			
60. Slagit dig med ett föremål			
61. Stuckit dig med vasst föremål			
62. Försökt kväva dig			
63. Knivskurit dig			
64. Försökt döda dig			
65. Tvingat dig till sexuella handlingar mot din vilja (t ex samlag, samlagsliknande akter)			
66. Gjort dig väldigt illa när ni haft sex (t ex varit våldsam, skadat dina bröst eller ditt könsorgan, etc.)			
67. Gett dig skador som krävde omlåstring			
68. Gett dig skador som krävde akutvård			
69. Gett dig skador som krävde sjukhusvistelse			
Totalt			



Skärmbild formulär 6

70. Anser du att den våld du utsatts/utsätts för är farligt för din psykiska hälsa?

Ringa in den siffra som stämmer i ditt fall.

0 1 2 3 4 5
← — — — — →
Inte farligt Mycket farligt

71. Anser du att det våld du utsatts/utsätts för, är farligt för ditt liv?

Ringa in den siffra som stämmer i ditt fall.

0 1 2 3 4 5
← — — — — →
Inte farligt Mycket farligt

72. Hur rädd är du för personen som utsatt/utsätter dig för våld?

Ringa in den siffra som stämmer i ditt fall.

0 1 2 3 4 5
← — — — — →
Inte rädd Mycket rädd

73. Har du någon kontakt med den person som utsatt dig för våld?

Nej Ja

– Om ja, beskriv hur:

.....

74. Har du barn som bor hemma och är under 18 år?

Nej (Fortsätt med fråga 79) Ja

75. Har barnet/barnen sett, hört eller märkt våldet eller våldets följder?

Nej Ja, vid enstaka tillfälle Ja, vid upprepade tillfällen



Skärmbild formulär 7

76. Om barnet/barnen bevittnat våld, hur har de vanligtvis reagerat?

(Ange 1 för det vanligaste sättet barnet reagerat på, 2 för näst vanligaste osv.)

Barn	1	2	3	4	
Kön	
Ålder	
.....	Gråtit och skrikit förtvivlat
.....	Rusat till en förälder
.....	Klamrat sig fast vid en förälder
.....	Stannat i rummet "förstelnad" av skräck
.....	Försökt dra bort eller skrikit åt föräldern att sluta
.....	Gömt sig
.....	Låst in sig i ett annat rum
.....	Skrikit från ett annat rum
.....	Försökt gå emellan och avstyra bråket
.....	Ringt eller gått till någon annan och bitt om hjälp
.....	Gått hemifrån
.....	Något annat



Skärmbild formulär 8

77. Har ditt barn utsatts för våld?
Hotat att utsätta barnet/barnen för våld? Ja Nej När hände det senast? _____
Utsatt barnet/barnen för våld? Ja Nej När hände det senast? _____
Hotat att ta barnet/barnen ifrån dig? Ja Nej När hände det senast? _____

78. Har du själv:

- Hotat att utsätta barnet/barnen för våld? Ja Nej När hände det senast? _____
Utsatt barnet/barnen för våld? Ja Nej När hände det senast? _____
Hotat att ta barnet/barnen ifrån din partner? Ja Nej När hände det senast? _____

79. Har eller har du eller din närstående haft något husdjur?

Om ja, har den/de som utsatt dig för våld:

- Hotat att utsätta husdjur för våld? Ja Nej När hände det senast? _____
Utsatt husdjur för våld? Ja Nej När hände det senast? _____

80. Har du själv:

- Hotat att utsätta husdjur för våld? Ja Nej När hände det senast? _____
Utsatt husdjur för våld? Ja Nej När hände det senast? _____



Tänk även på att

- Det kan förekomma;
 - psykiskt och sexuellt våld kan även innefatta våld som sker på Internet
 - digitalt våld via sms mm
 - ekonomiskt våld
 - materiellt våld
 - latent våldet följer med övrigt våld!
- Ställa frågor om sexuellt våld och ställa fler frågor om det behövs!!



Att tänka på inför FREDA beskrivning

- Att använda tolk – telefontolk
- Minnen väcks – stanna upp för samtal, anteckna vid sidan om
- Beskrivningen kan delas upp fler gånger



Katarina - fallbeskrivning

Utred Katarinas våldsutsatthet med hjälp av FREDA beskrivning.

Skriv minnesanteckningar som ska ligga till grund för utredningen.



Är det någon skillnad?



Bedöma vilka insatser som behövs...

Klientens hela livssituation och nätverk samt riskbedömning är utgångspunkten för en samlad bedömning av klientens behov av stöd på kort och lång sikt. FREDA beskrivning är en del i utredningen

Andra faktorer som kan påverka

- Bor kvar med förövaren
- Håller på att lämna
- Har lämnat



Villkora inte stödet!

- Kräv inte att hen ska lämna förövaren

Orosanmälan om det finns barn!

- Tänk på eventuella umgängesbarn



Tänk på att;

- låta den våldsutsatta avgöra hur denne vill gå vidare
- ge hopp om förändring
- informera om vilket stöd som finns att tillgå



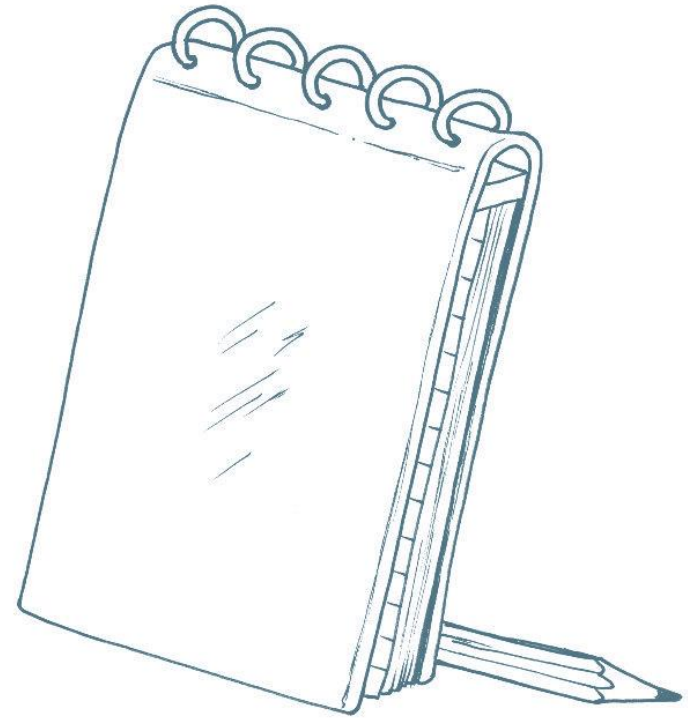
Riskbedömning..

En utredningen måste även innehålla en riskbedömning inför biståndsbeslut

- Insatser akut
- På kort sikt
- På lång sikt



Dokumentera...



Dokumentation

- Vad är relevant och vad är inte relevant att dokumentera?
- Utelämnar vi information, varför?
- Vem skriver vi för?



Nästa tillfälle

- Uppgift till nästa tillfälle
- Metoduppföljning FREDA beskrivning
 - Datum
 - Tid
 - Plats
- Nästa utbildningstillfälle: FREDA farlighet
 - Datum
 - Tid
 - Plats



TACK

För ert engagemang!



Länsstyrelserna